

## ENERGA-OPERATOR SA Oddział w Gdańsku

REJON DYSTRYBUCJI W WEJHEROWIE  
UL.PRZEMYSŁOWA 18, 84-200 WEJHEROWO

### WYTYCZNE PROGRAMOWE

INICJATYWA POPRAWY WSKAŹNIKÓW SAIDI POPRZECZ  
SKABLOWANIE ODCINKÓW LINII NAPOWIETRZNEJ W  
TERENACH ZALESIONYCH LN SN 907800 W CIĄGU SN  
03900-14-097700 KIER. T-9664 WŁADYSŁAWOWO"WIK"  
OSTROWO. GM WŁADYSŁAWOWO

NR WYT.: 343/0/2025/36MZE

NR ZAD. INWEST.:

OPRACOWANO W: DZIAŁ ZARZĄDZANIA EKSPLOATACJĄ, 36MZE

OPRACOWAŁ: MICHAŁ JANKOWSKI, 36MZE

SPRAWDZIŁ: ROMPCA MARCIN, 36RD

ZATWIERDZIŁ:

.....Dariusz Lewandzik.....

Kierownik  
Biura Zarządzania Usługami

Inżynier Wiodący  
ds. Linii Elektroenergetycznych

.....Michał Jankowski.....

Kierownik  
Dział Zarządzania Inwestycjami

wz.....Krzysztof Bieńkowski

15.04.2025

Data: .....

## SPIS TREŚCI

1.	Wymagania techniczne .....	2
2.	Przedmiot opracowania .....	2
3.	Lokalizacja przedmiotu wytycznych.....	2
4.	Stan istniejący .....	2
5.	Stan planowany / zakres prac .....	3
6.	Rzeczowy zakres prac.....	3
7.	Wymagania dodatkowe .....	3
8.	Informacje dodatkowe .....	4
1)	Uzgodnienie dokumentacji.....	4
2)	Zmiany i odstępstwa .....	4
3)	Parametry zwarciove.....	Błąd! Nie zdefiniowano zakładki.
9.	Spis załączników .....	4

INICJATYWA POPRAWY WSAKŹNIKÓW SAIDI POPRZEZ SKABLOWANIE ODCINKÓW LINII  
NAPOWIETRZNEJ W TERENACH ZALESIONYCH LN SN 907800 W CIĄGU SN 03900-14-097700 KIER.  
T-9664 WŁADYSŁAWOWO"WIK" OSTROWO. GM WŁADYSŁAWOWO

#### 1. Wymagania techniczne

Realizacja zakresu inwestycyjnego objętego przedmiotowymi wytycznymi programowymi  
musi być zgodna z:

- 1) wymogami ustawy Prawo Budowlane, obowiązującymi Polskimi Normami, zasadami wiedzy technicznej oraz pozostałymi, obowiązującymi w tym zakresie przepisami,
- 2) wytycznymi oraz standardami technicznymi obowiązującymi u Zamawiającego, dostępnymi na stronie internetowej [www.energa-operator.pl](http://www.energa-operator.pl).

Wszystkie urządzenia:

- 1) muszą posiadać certyfikaty zgodności wystawione przez niezależne akredytowane jednostki certyfikujące i/lub protokoły badań typu wykonanych przez niezależne akredytowane laboratoria,
- 2) muszą spełniać wymagania Dyrektyw Europejskich Nowego Podejścia w zakresie podanym w Dyrektywach

#### 2. Przedmiot opracowania

INICJATYWA POPRAWY WSAKŹNIKÓW SAIDI POPRZEZ SKABLOWANIE ODCINKÓW LINII  
NAPOWIETRZNEJ W TERENACH ZALESIONYCH LN SN 907800  
W CIĄGU SN 03900-14-097700 KIER. T-9664 WŁADYSŁAWOWO"WIK" OSTROWO.  
GM WŁADYSŁAWOWO

#### 3. Lokalizacja przedmiotu wytycznych

Miejscowość: Ostrowo

Gmina: Władysławowo

Powiat: Pucki

#### 4. Stan istniejący

LN SN 907800 odcinek nr.28

Charakterystyka stanu istniejącego		
Dane ogólne dla obiektu		Uwagi/Komentarze
Rok budowy	1976	
Nr obiektu	907800 – 28	LN SN do skablowania
Nr słupa	Od 89 do 97	
Nazwa linii	SL13 - LN 907800(SL143)	

INICJATYWA POPRAWY WSKAŹNIKÓW SAIDI POPRZEC SKABLOWANIE ODCINKÓW LINII  
NAPOWIETRZNEJ W TERENACH ZALESIONYCH LN SN 907800 W CIĄGU SN 03900-14-097700 KIER.  
T-9664 WŁADYSŁAWOWO"WIK" OSTROWO. GM WŁADYSŁAWOWO

#### 5. Stan planowany / zakres prac

Skablowanie linii napowietrznej SN nr.907800 poprzez wymianę stanowiska nr.89 i 97 na E 13,5/25 z rozłącznikami oraz wybudowanie linii kablowej pomiędzy nowymi stanowiskami. Wprowadzenie planowanych kabli na nowe słupy. Demontaż ist. linii napowietrznej. Wykonanie dokumentacji projektowej. Prace wykonać zgodnie z obowiązującymi standardami EOP.

#### 6. Rzeczowy zakres prac

Lp.	Nazwa	J.m.	Ilość
1.	Dokumentacja projektowa	Szt.	1
3.	Stanowisko słupowe E 13,5/25	Szt.	2
4.	Rozłączniki SN	Kpl.	2
5.	Wprowadzenie kabla na słup	Szt.	2
6.	Linia kablowa 3xXRUHAKXs 240mm <sup>2</sup>	m	890
7.	Demontaż ist. linii napowietrznej	m	820
8.	Dokumentacja powykonawcza	Szt.	1

#### 7. Wymagania dodatkowe

Agregaty: ----

Wymagania szczegółowe w zakresie dokumentacji powykonawczej, które nie są ujęte w dokumentacji przetargowej/umowie:

- **Numeracja rozłącznika**

Należy przewidzieć przenumerowanie w/w rozłącznika wg. Standardów EOP

- **Wyłączenia**

Należy sporządzić harmonogram prac przy uwzględnieniu założenia minimalizacji okresu włączeń.

- **Demontaż**

Materiały z demontażu wykonawca robót zutylizuje we własnym zakresie. Powyższe należy potwierdzić stosownym dokumentem utylizacji.

- **Uregulowania prawne**

**Wykonawca zobowiązany jest do uzyskania zgód właścicieli nieruchomości na wykonywanie robót zgodnych ze standardami ENERGA-OPERATOR SA.**

- Niniejsze wytyczne programowe powinny być integralną częścią dokumentacji powykonawczej.

## 8. Informacje dodatkowe

### 1) Uzgodnienie dokumentacji powykonawczej

W celu dokonania uzgodnień projektowych wykonawca dokumentacji składa do kancelarii **Energa Operator SA Oddział w Gdańsku ul. Marynarki Polskiej 130, 80-557 Gdańsk**, która następnie zostanie przekierowana do **Działu dokumentacji 36MMD**

W/w komórka organizacyjna odpowiedzialna jest za prowadzenie procesu uzgadniania dokumentacji zależnie od zakresu wytycznych z poszczególnymi komórkami organizacyjnymi EOP w Centrali, Oddziałach lub Rejonach Dystrybucji, zgodnie z wewnętrzną procedurą - decyzję w tym względzie podejmuje Kierownik komórki ds. dokumentacji energetycznej.

Poniżej sugerowany zakres komórki organizacyjnej opiniujące dokumentację:

Punkty wytycznych	Komórki organizacyjne EOP		
	Centrala	Oddział w Gdańsku	RD REJON
Pkt. 5	-	3 MZE, 3MMR, 3MDR	36 MZE, 36 MMD

Kierownik komórki ds. dokumentacji energetycznej, w zależności od potrzeb, może rozszerzyć listę komórek weryfikujących.

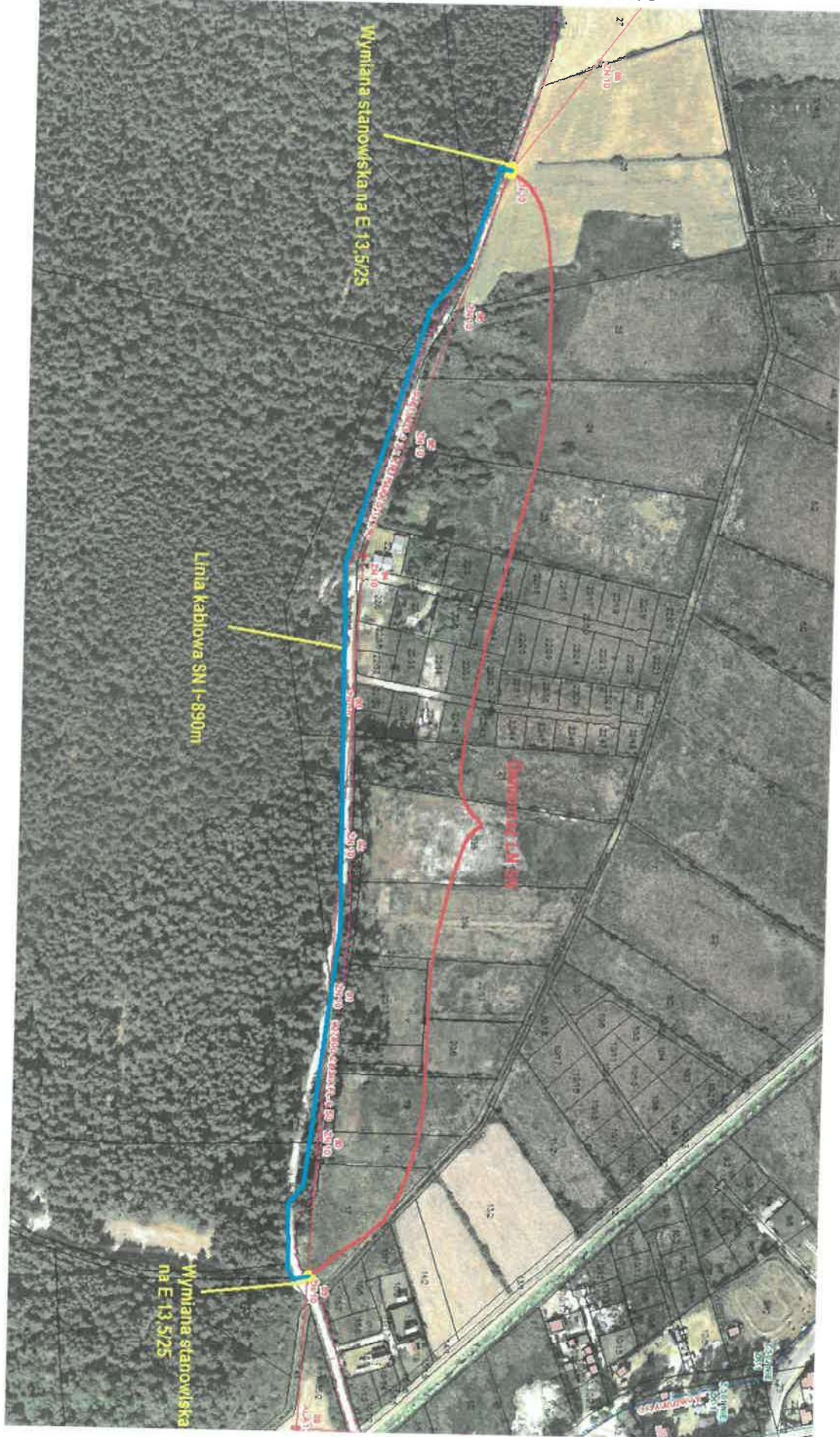
### 2) Zmiany i odstępstwa

W sytuacji, gdy na etapie projektowania lub realizacji zadania nastąpiła konieczność zastosowania rozwiązań technicznych specjalnych/nietypowych, odbiegających od Standardów Technicznych w ENERGA-OPERATOR SA lub pojawiła się konieczność zastosowania dodatkowych elementów nieuwjętych w wytycznych lub wyjaśnienia wątpliwości w zakresie rozwiązania technicznego należy kontaktować się z autorem wytycznych programowych. Zastosowanie rozwiązań nieuwjętych w standardach wymaga uzyskania odstępstwa. Autor wytycznych po analizie sprawy otrzymanej od biura projektowego wysyła stosowny wniosek o odstępstwo od standardów technicznych do właściwego Przewodniczącego Zespołu Technicznego działającego przy Radzie Technicznej ENERGA-OPERATOR. Uzyskanie odstępstwa leży po stronie komórki opracowującej wytyczne programowe.

## 9. Spis załączników

1. Schemat linii SN.
2. Mapa

INICJATYWA POPRAWY WSKAŹNIKÓW SAIDI POPRZEZ SKABLOWANIE ODCINKÓW LINII  
 NAPOWIETRZNEJ W TERENACH ZALESIONYCH LN SN 907800 W CIĄGU SN 03900-14-097700 KIER.  
 T-9664 WŁADYSŁAWOWO" WIK" OSTROWO. GM WŁADYSŁAWOWO





INICJATYWA POPRAWY WSAKŹNIKÓW SAIDI POPRZEC SKABLOWANIE ODCINKÓW LINII  
 NAPOWIETRZNEJ W TERENACH ZALESIONYCH LN SN 907800 W CIĄGU SN 03900-14-097700 KIER.  
 T-9664 WŁADYSŁAWOWO "WIK" OSTROWO. GM WŁADYSŁAWOWO

